

b/acceptance
business ready

PRÉSENTATION B/ACCEPTANCE.

Spécialistes du test logiciel et de la **modélisation des process métiers**, nous accompagnons nos clients dans leurs projets digitaux depuis 10 ans. Avec 130 consultants test et BPM certifiés, nous proposons du **conseil, du delivery de recette fonctionnelle transverse**, de l'**automatisation des tests**. Nous vous accompagnons dans le déploiement de vos solutions sur l'ensemble du système applicatif et des métiers (vente omnicanale, delivery, drive-to-store, supply etc.). Dans le but de garantir la meilleure expérience client, notre méthode la validation des systèmes **de bout-en-bout**, des process métiers internes jusqu'à **l'expérience client** digitale et physique (magasin, livraison à domicile etc.). en considérant le SI comme un outil au service de ces métiers.

NOS RÉFÉRENCES CLIENTS



NOS PARTENAIRES



- Spécialiste du Crowdtesting,
- Service de test qualifié, adapté aux besoins client: QA, UX et Faisabilité.
- Plus de 900 000 véritables devices dans leurs véritables environnements

- Véritables utilisateurs impartiaux, sélectionnés pour couvrir tout segment ciblé.
- Plus de 400 000 véritables testeurs à travers le monde

A travers ce partenariat, nous proposons à nos clients une solution de test unique offrant une validation métier complète ainsi qu'une couverture de la diversité des devices validant l'utilisabilité et l'expérience utilisateur.

- Ranorex est une solution d'automatisation des tests fonctionnels couvrant un large spectre technologique et particulièrement performante sur les périmètres web et mobile.
- Accessible à des profils fonctionnels, Ranorex permet la mise en place d'une méthodologie structurée : object repository, action word, gestion des données et permet de couvrir l'ensemble des phases du projet d'automatisation.

Spécialiste de l'automatisation et partenaire français de Ranorex depuis 2014, B/Acceptance délivre les licences et la formation officielle en France.

GOLD PARTNER



27%
CROISSANCE 2021

95
PROJETS 2021

100
CLIENTS

130
CONSULTANTS

NOS EXPERTISES.

QA

Assurez votre qualité logicielle en couvrant tous les domaines de test bout en bout.

TESTS MOBILES

Validez 90% de votre audience en 1 semaine.
Des campagnes de tests sur devices réels pour reproduire le vrai usage de vos clients.

AGILE

Adaptez votre dispositif QA aux organisations Agile tout en garantissant une couverture bout en bout.

PLATEAU ON DEMAND

Bénéficiez de la souplesse d'une QA à la demande.
Définissez le niveau d'assurance adapté à votre budget

AUTOMATISATION

Assurez la fréquence de vos livraisons.
Maîtrisez vos budgets de Non Régression

PERFORMANCE

Garantissez la performance de votre plateforme (vitesses de chargement, volume de charge etc.)

ALFRED.

La solution pour le **monitoring de l'expérience client sur devices réels**.

Offrir l'**expérience client** la plus agréable possible sur l'ensemble des touchpoints digitaux, afin de **retenir l'attention du client** tel est l'enjeu de la plupart des retailers aujourd'hui. Le **test des parcours clients** est un levier **d'optimisation de l'expérience utilisateur** et de l'amélioration du parcours d'achat. **La détection des bugs** et leur correction est une étape clé pour éviter les abandons de panier et donc des pertes de chiffres d'affaires. Afin de rendre le test accessible à tous les métiers découvrez Alfred: **La plateforme de monitoring de vos expériences clients sur des devices réels desktop et mobile**.

Alfred, identifiez et corrigez rapidement vos bugs et convertissez le trafic sur votre site e-commerce !

Parcours clients sur de véritables
devices mobiles réels



Campagnes illimitées,
schedulées ou à la demande

Alertes en temps réel sur
les dysfonctionnements

Reportings détaillés pour analyser les
dysfonctionnements

ALFRED, c'est aussi



Un Customer Success Manager dédié vous
dans la mise en place et le suivi de vos
campagnes



Service accessible à tous,
pas d'installation, pas d'intégration



Plateforme disponible
24/7

POURQUOI TESTER AVEC B/ACCEPTANCE. —

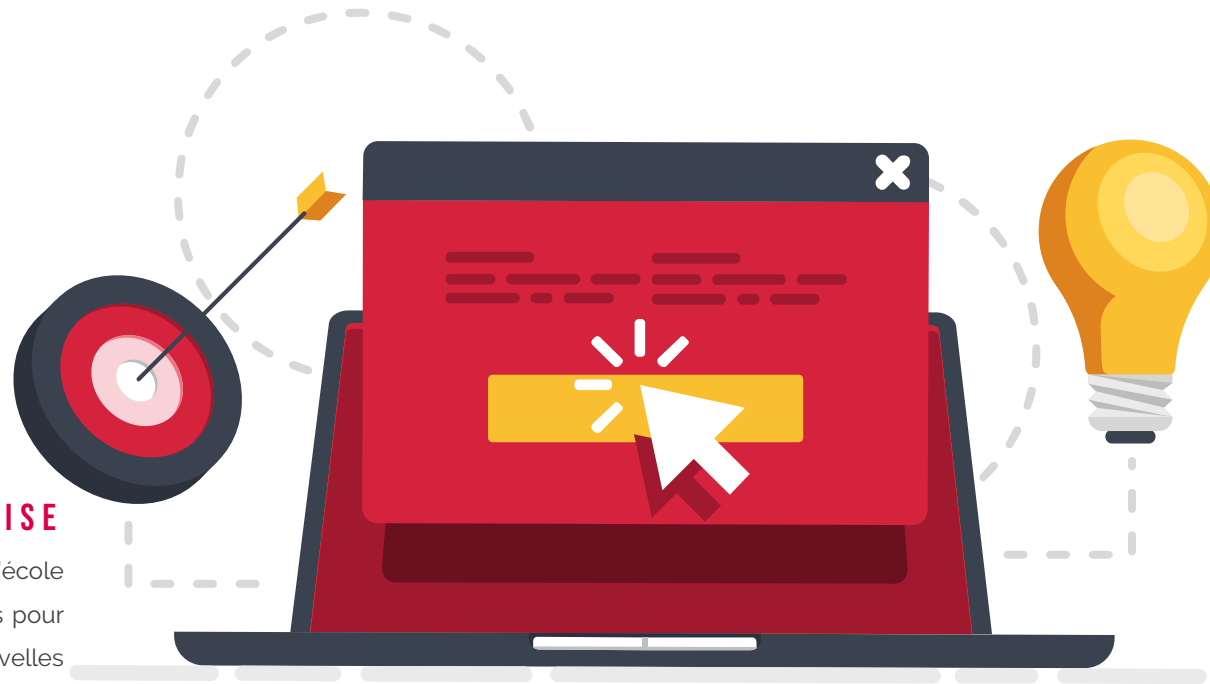
ACCOMPAGNEMENT

« *Votre projet, c'est notre projet* ». Par cette maxime, nous affirmons notre empathie aux objectifs du projet et de l'entreprise cliente. Sur le terrain, c'est la réussite de votre projet qui conduit nos actions.

EXPERTISE

De toutes origines (mais tous diplômés d'école d'ingénieur ou de commerce), nous œuvrons pour que nos consultants s'élèvent vers de nouvelles compétences : **95% sont certifiés ISTQB** et **75% participent à un chantier R&D.**

Nous œuvrons à offrir une filière d'excellence à nos consultants.



ENGAGEMENT

Les aléas projet sont notre quotidien. Parce que les projets simples se font sans nous, nous sommes câblés pour absorber et traiter les incidents, les retards et les montées en pression.

Sprints ou marathons, nous les terminons à vos côtés.

POURQUOI REJOINDRE LA TEST TEAM.



Projets challengeant

Vous pourrez participer à des *missions challengeantes* et *des projets complexes* dans divers secteurs



Formations continues

Les *formations techniques, méthodologiques, managériales et comportementales* permettent l'évolution des compétences et le passage d'un poste à l'autre.



Diversité des métiers

Nous proposons à nos consultants de développer leurs compétences dans les cinq domaines majeurs des métiers de la qualification (*test lead, QA Engineer, PPO, Business Modeler, Performance Consultant, Automation Consultant*).

Pas de voie prédéfinie mais la possibilité de s'orienter vers des postes différents en fonction des prédispositions et des envies de chacun.



Perspectives d'évolution

Nous offrons à tous nos consultant un *accompagnement et suivi de qualité* leur permettant de progresser, atteindre leurs objectifs et évoluer.

NOS VALEURS



DIVERSITÉ



SOLIDARITÉ



ENGAGEMENT



AMBITION